A scenic landscape photograph of Lake Sevan. The foreground shows the calm, blue water of the lake, which reflects the sky and the surrounding green hills. In the middle ground, there are rolling green hills and valleys. The background features majestic mountains with patches of snow under a blue sky with scattered white clouds. The overall scene is peaceful and natural.

# **Интегральная оценка экологического состояния озера Севан**

**2012**

# LAKE SEVAN



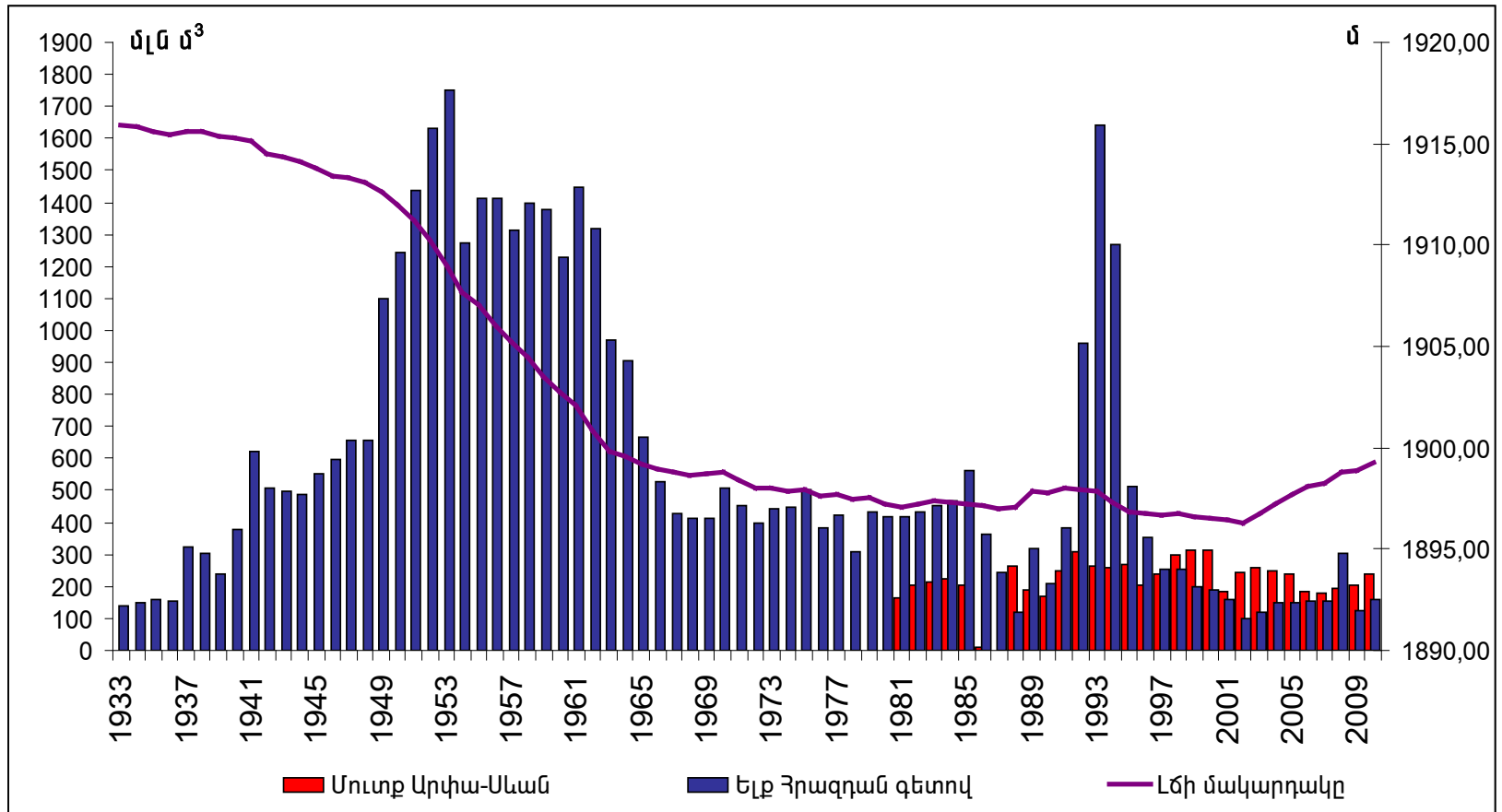
## Legend:

- Depth
- 90 m
- 80 m
- 70 m
- 60 m
- 50 m
- 40 m
- 30 m
- 20 m
- 10 m
- Original
- Villages
- Wetlands
- Swamps

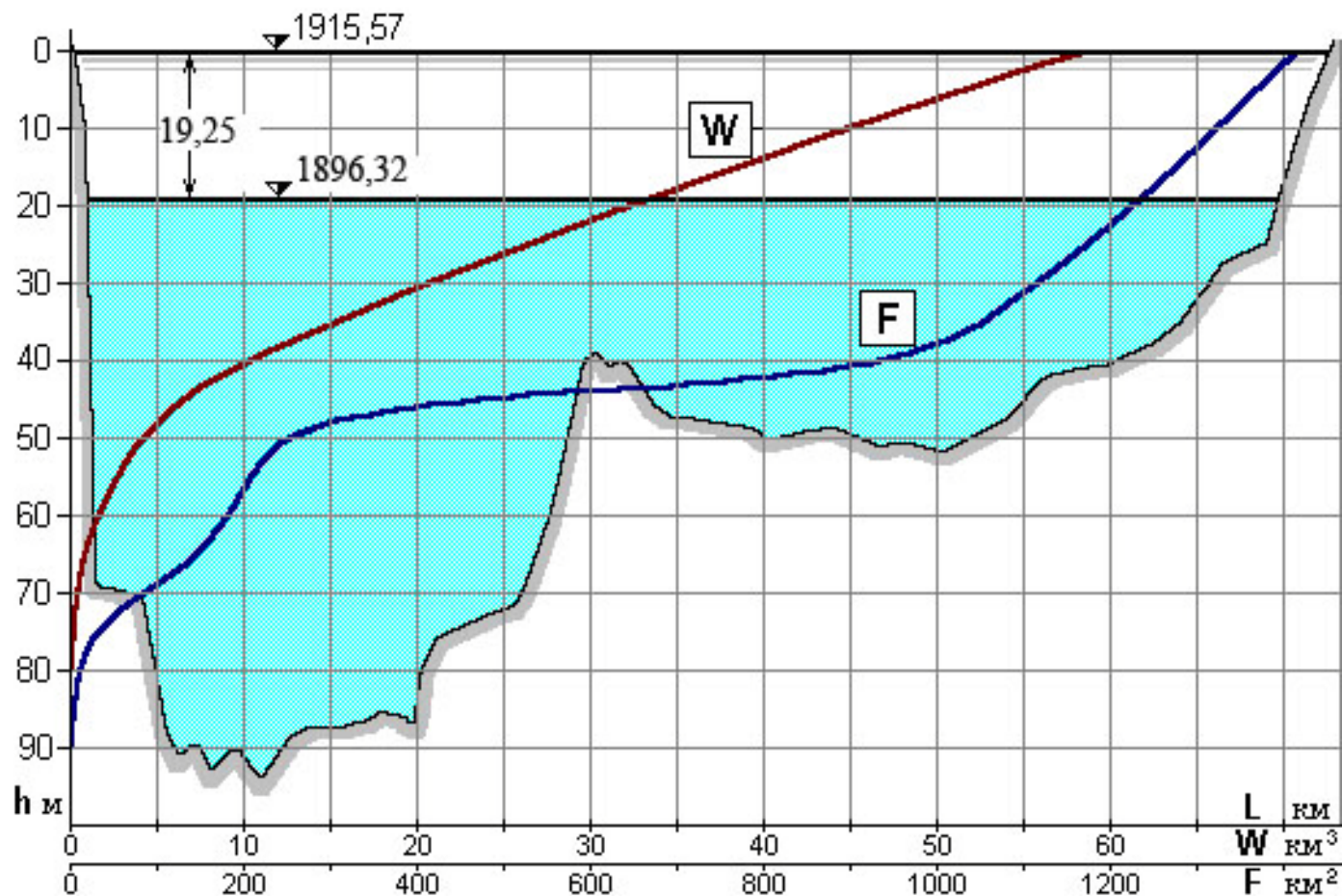
- After water level dropping by 18.5 m
- After water level dropping by 12.5 m
- Rivers

Map prepared by  
Environmental Research and Management Center,  
American University of Armenia

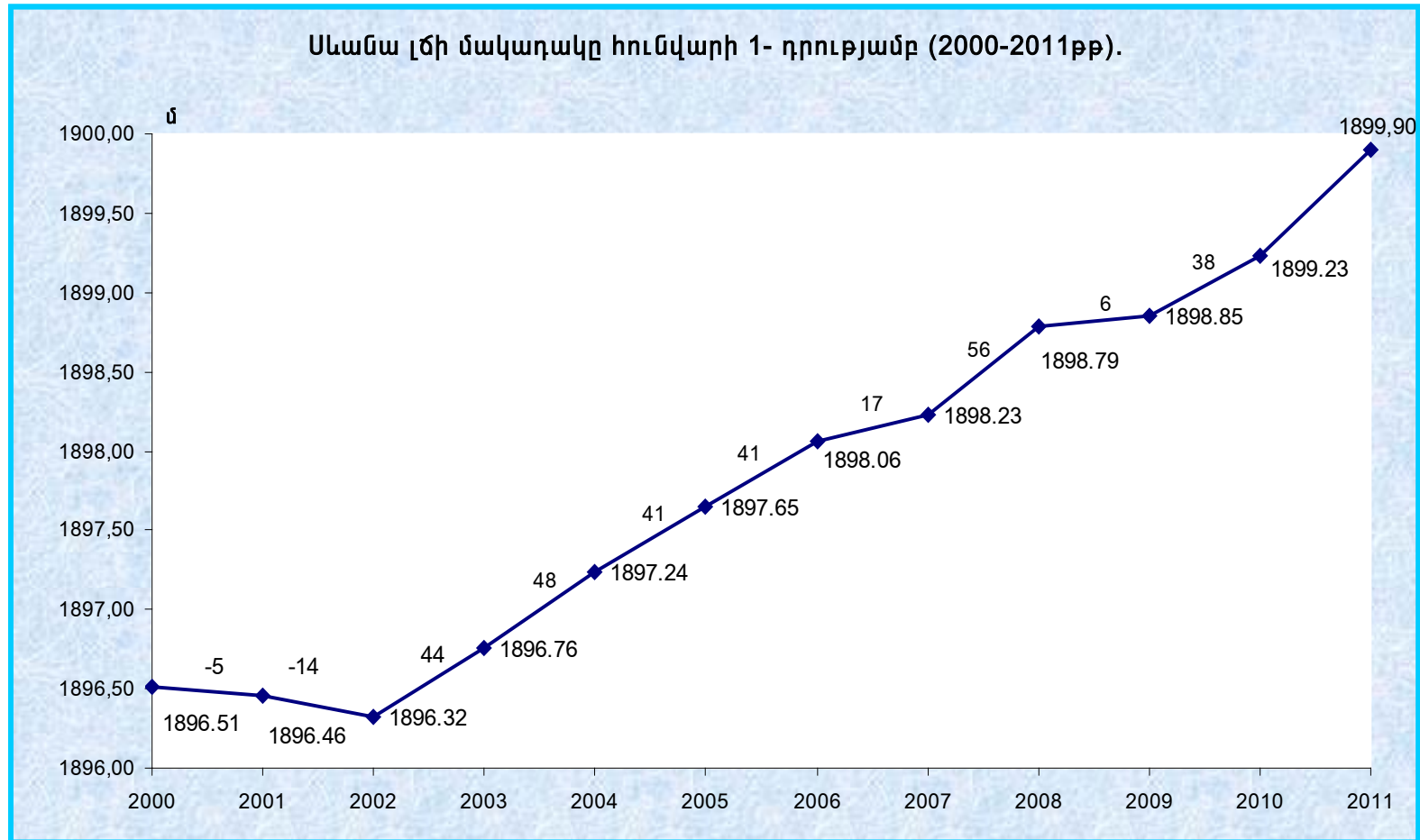
# Изменение уровня озера (а также попусков и поступлений вод) в течение последних 70 лет.



# Морфометрические характеристики оз. Севан и профиль дна озера по большой оси



# Динамика уровня воды озера Севан на 1 января (2000-2011)



# Один из примеров затопляемых строений на берегу озера

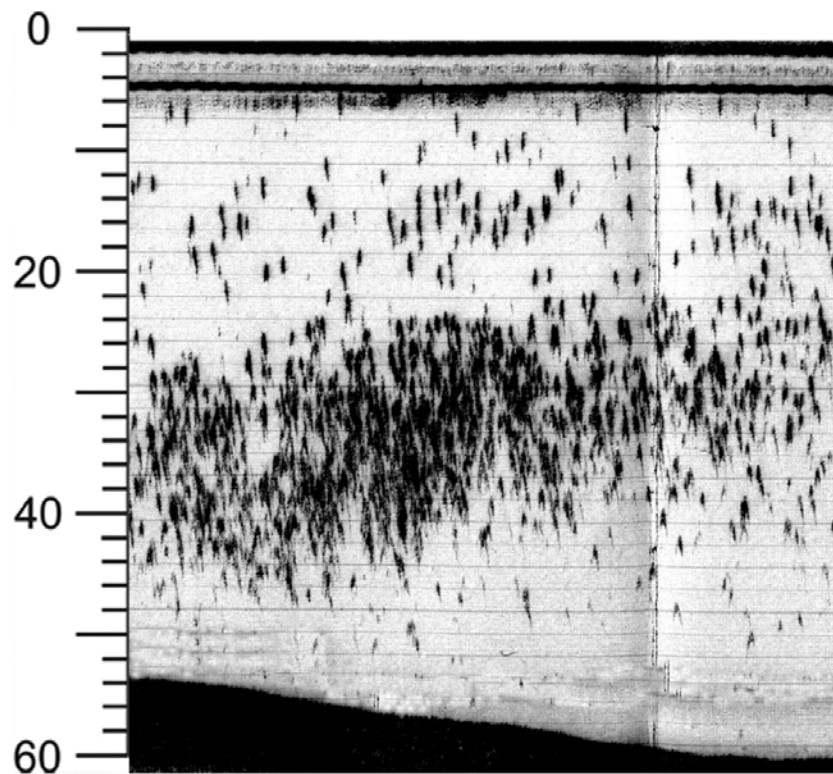


# **Некоторые показатели рыбных ресурсов озера Севан в динамике.**

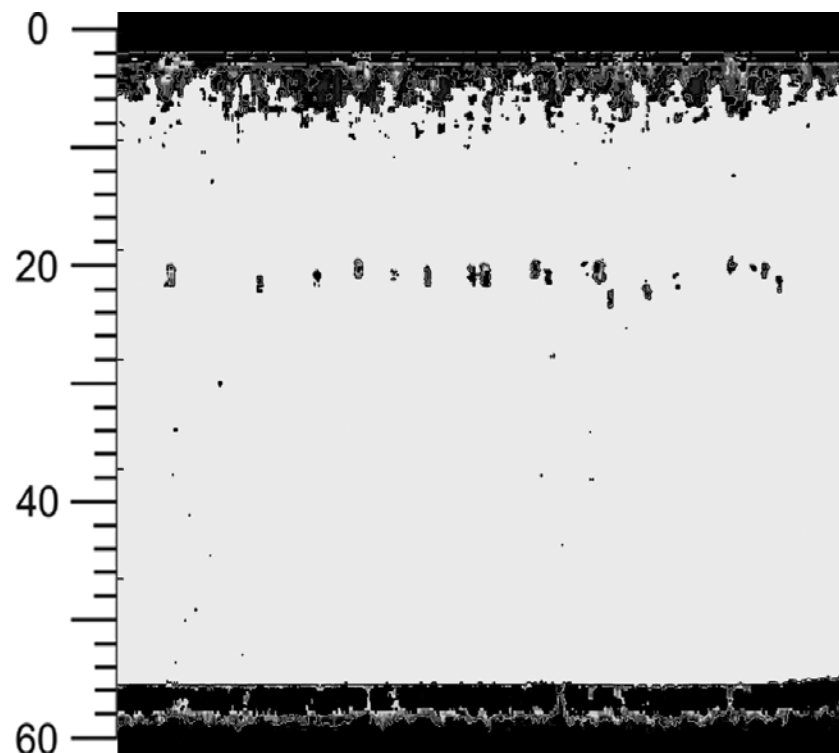
**(Данные Российско-Армянской биологической экспедиции по  
гидроэкологическому обследованию озера)**

<b>Год плотность</b>	<b>Общая ихтиомасса, т</b>	<b>Средняя рыб, кг/га</b>
• 1983	10788	87
• 2005	625	5
• 2006	253,6	2
• 2007	205,8	1,6
• 2008	366,4	2,9
• 2009	278,6	2,2
• 2010	326	2,5
• 2011	68	0.094

# Эхограммы гидроакустических съемок в 1983 и 2005 году, в Малом Севане



1983 года



2005 года



## Среднее течение реки Гаварагет



# Русло реки Масрик в среднем течении

*(данные Института гидроэкологии и ихтиологии НЦЗГЭ НАН РА)*



A wide-angle landscape photograph of a large, calm lake. In the background, a range of dark, forested mountains stretches across the horizon under a sky filled with large, white and grey clouds. The water in the lake is a deep blue-green color. In the foreground, a sandy beach curves along the left side, and some green trees and bushes are visible at the bottom edge of the frame. The overall scene is peaceful and scenic.

**СПАСИБО ЗА  
ВНИМАНИЕ**